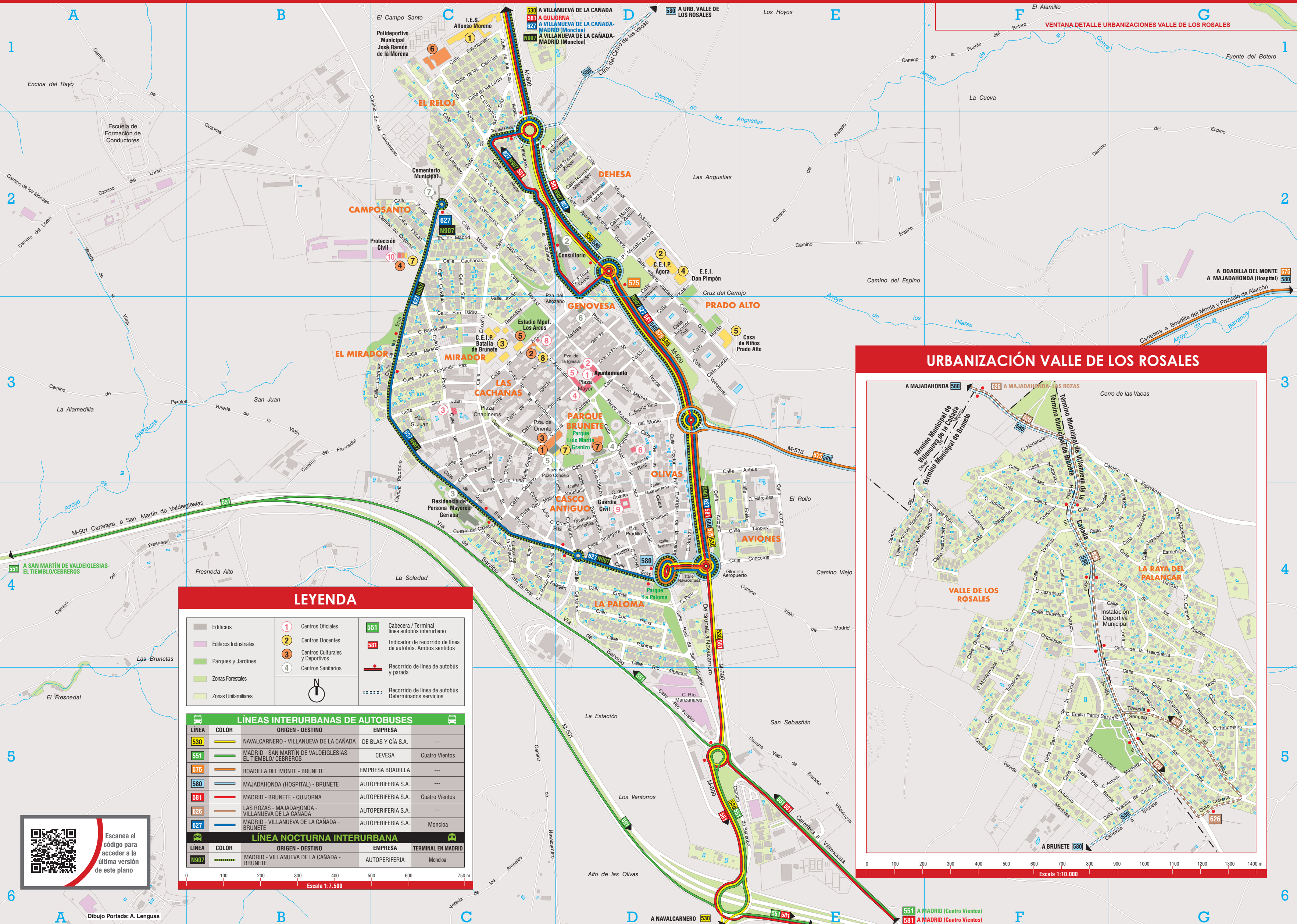




Plano de los transportes de Brunete

CONSORCIO TRANSPORTES
*** MADRID



LEYENDA

	Edificios		Centros Oficiales		Cabecera / Terminal línea autobús interurbano
	Edificios Industriales		Centros Docentes		Indicador de recorrido de línea de autobuses. Ambos sentidos
	Parques y Jardines		Centros Culturales y Deportivos		Recorrido de línea de autobuses y parada
	Zonas Forestales		Centros Sanitarios		Recorrido de línea de autobuses. Determinados servicios
	Zonas Unifamiliares				

LÍNEAS INTERURBANAS DE AUTOBUSES

LÍNEA	COLOR	ORIGEN - DESTINO	EMPRESA
530	Verde	NAVALCARNERO - VILLANUEVA DE LA CAÑADA	DE BLAS Y CÍA S.A.
551	Naranja	MADRID - SAN MARTÍN DE VALDEIGLESIAS - EL TIEMBLÓ/CEBREROS	CEVESA
575	Azul	BOADILLA DEL MONTE - BRUNETE	EMPRESA BOADILLA
580	Naranja	MAJADAHONDA (HOSPITAL) - BRUNETE	AUTOPERIFERIA S.A.
581	Naranja	MADRID - BRUNETE - QUIJORNA	AUTOPERIFERIA S.A.
626	Naranja	LAS ROZAS - MAJADAHONDA - VILLANUEVA DE LA CAÑADA	AUTOPERIFERIA S.A.
627	Naranja	MADRID - VILLANUEVA DE LA CAÑADA - BRUNETE	AUTOPERIFERIA S.A.

LÍNEA NOCTURNA INTERURBANA

LÍNEA	COLOR	ORIGEN - DESTINO	EMPRESA	TERMINAL EN MADRID
N907	Naranja	MADRID - VILLANUEVA DE LA CAÑADA - BRUNETE	AUTOPERIFERIA	Moncloa

Escala 1:7.500



CENTROS OFICIALES

ADMINISTRACIÓN LOCAL			
	Dirección	Teléfono	
1	AYUNTAMIENTO DE BRUNETE	Plaza Mayor, 1	91 815 9066 D3
2	O.M.I.C.	Plaza Mayor, 17	91 063 0704 D3
3	JUZGADO DE PAZ	C/ Pozo 14. Local E	91 835 0959 C3
4	OFICINA DE DESARROLLO LOCAL	Plaza Mayor, 10	91 816 4277 D3
5	RECAUDACIÓN MUNICIPAL	Plaza de la Iglesia, 2	91 815 8357 D3
ADMINISTRACIÓN CENTRAL			
	Dirección	Teléfono	
6	OFICINA DE CORREOS	C/ Real de San Sebastián, 3	91 816 4226 D3
7	SERV. PÚB. EMPLEO ESTATAL (SEPE)	C/ Porto Lagos, 13 (Alcorcón)	91 488 1040 FP
SEGURIDAD CIUDADANA			
	Dirección	Teléfono	
8	POLICIA LOCAL	C/ Asunción, 12	91 831 9012 C3
9	GUARDIA CIVIL	C/ Real de San Sebastián, 18	91 815 9036 D4
10	PROTECCIÓN CIVIL	C/ Eras esq. Camino de Quijorna	663 811 160 C2

CENTROS CULTURALES Y DEPORTIVOS

CENTROS CULTURALES			
	Dirección	Teléfono	
1	CENTRO CULTURAL "ANICETO MARINAS"	C/ del Campo, 21	91 815 9849 C3
2	BIBLIOTECA MUNICIPAL "DULCE CHACÓN"	C/ Arcos esquina C/ Asunción	91 815 9379 C3
3	CASA DE LA JUVENTUD	C/ del Campo, 21	91 815 8143 C3
4	CENTRO ACCESO PÚBLICO A INTERNET (CAPI)	C/ Eras esq. Camino de Quijorna	91 816 3430 C2
INSTALACIONES DEPORTIVAS			
	Dirección	Teléfono	
5	ESTADIO MUNICIPAL "LOS ARCOS"	C/ Arcos, s/n	----- C3
6	POLIDEPORTIVO Y GIMNASIO MUNICIPAL "JOSÉ RAMÓN DE LA MORENA"	C/ Estudiantes, 1	91 816 4393 C1
7	PISCINA MUNICIPAL	Parque Luis Martín Granizo	91 833 0498 D3

CENTROS SANITARIOS Y ASISTENCIALES

CENTROS SANITARIOS			
	Dirección	Teléfono	
1	HOSPITAL UNIVERSITARIO "PUERTA DE HIERRO MAJADAHONDA"	C/ Manuel de Falla, 1 (Majadahonda)	91 191 6000 FP
2	CONSULTORIO	Avda. Villanueva de la Cañada, 4	91 815 8540 D2
CENTROS DE PERSONAS MAYORES			
	Dirección	Teléfono	
3	RESIDENCIA DE PERSONAS MAYORES "GERIASA" (CONCERTADA)	C/ Eras, 39	91 815 8300 C4
4	CENTRO MUNICIPAL DE MAYORES	C/ del Parque, 2	91 814 6435 D3

OTROS CENTROS ASISTENCIALES		Dirección	Teléfono	
5	CENTRO DE SERVICIOS SOCIALES	C/ del Campo, 17	91 815 8580	C3
6	CRUZ ROJA LOCAL	Paseo de Ronda, 25	91 360 9589	D3
7	CEMENTERIO MUNICIPAL	C/ Eras, s/n	-----	C2

CENTROS DOCENTES

INSTITUTOS ENS. SECUNDARIA			
	Dirección	Teléfono	
1	I.E.S. "ALFONSO MORENO"	C/ Estudiantes, 3	91 815 8371 C1
COLEGIOS ENS. INFANTIL Y PRIMARIA			
	Dirección	Teléfono	
2	C.E.I.P. "ÁGORA"	C/ Miguel Indurain, s/n	91 816 4559 D2
3	C.E.I.P. "BATALLA DE BRUNETE"	C/ Escorial, 32	91 815 8969 C3
ESCUELAS EDUCACIÓN INFANTIL			
	Dirección	Teléfono	
4	E.E.I. "DON PIMPÓN"	C/ Miguel Indurain, s/n	91 815 8748 D2
5	CASA DE NIÑOS "PRADO ALTO"	C/ Murillo, 5 esq. C/ Goya	91 639 7229 D3
OTROS CENTROS DOCENTES			
	Dirección	Teléfono	
6	CENTRO DE FORMACIÓN	C/ Eras esq. Camino de Quijorna	91 816 3587 C2
7	ESCUELA MUNICIPAL DE IDIOMAS	C/ del Campo, 21	91 815 8139 D3
8	ESCUELA MUNICIPAL DE MÚSICA	C/ Asunción, 17	618 262 551 C3

TELÉFONOS DE INTERÉS

INFORMACIÓN CONSORCIO REGIONAL DE TRANSPORTE DE MADRID	Avenida de Asturias, 4 - 2ª planta	012
METRO		900 444 404
CERCANÍAS (Renfe)		91 232 0320
E.M.T. (Madrid)	C/ Cerro de la Plata	91 406 8810
JEFATURA PROVINCIAL DE TRÁFICO		060
D.N.I. / PASAPORTE		060
AVERÍAS AGUAS (C. ISABEL II)		900 365 365
IBERDROLA AVERÍAS		900 225 235
EMERGENCIAS DE LA C.A.M.		112
URGENCIAS INSALUD		061
BOMBEROS DE LA C.A.M.		085
GUARDIA CIVIL		062