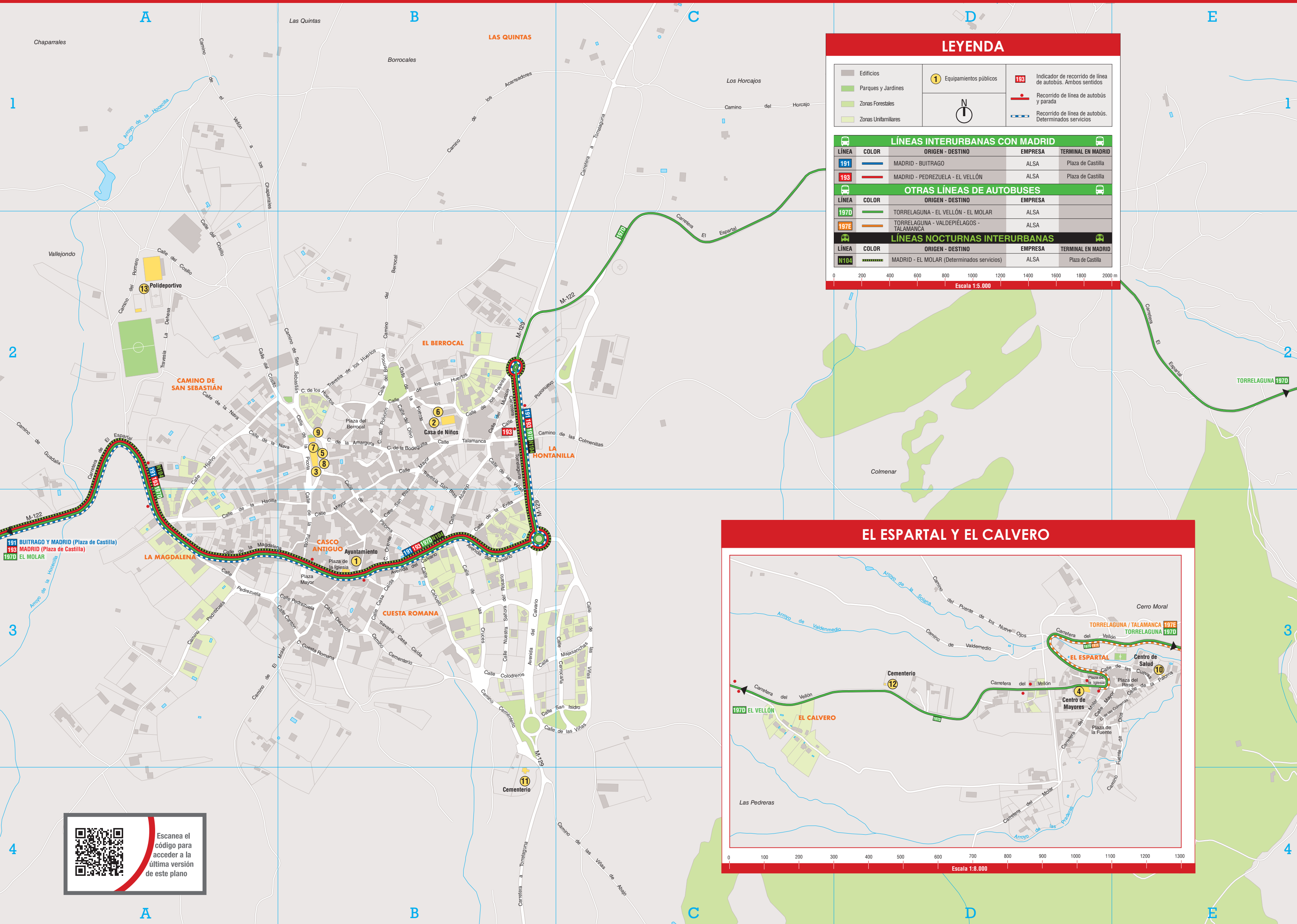




# Plano de los transportes de El Vellón



### LEYENDA

- Edificios
- Parques y Jardines
- Zonas Forestales
- Zonas Unifamiliares
- Equipamientos públicos
- Indicador de recorrido de línea de autobús. Ambos sentidos
- Recorrido de línea de autobús y parada
- Recorrido de línea de autobús. Determinados servicios

LÍNEAS INTERURBANAS CON MADRID				
LÍNEA	COLOR	ORIGEN - DESTINO	EMPRESA	TERMINAL EN MADRID
191	Blue	MADRID - BUITRAGO	ALSA	Plaza de Castilla
193	Red	MADRID - PEDREZUELA - EL VELLÓN	ALSA	Plaza de Castilla

OTRAS LÍNEAS DE AUTOBUSES				
LÍNEA	COLOR	ORIGEN - DESTINO	EMPRESA	
197D	Green	TORRELAGUNA - EL VELLÓN - EL MOLAR	ALSA	
197E	Orange	TORRELAGUNA - VALDEPIÉLAGOS - TALAMANCA	ALSA	

LÍNEAS NOCTURNAS INTERURBANAS				
LÍNEA	COLOR	ORIGEN - DESTINO	EMPRESA	TERMINAL EN MADRID
N104	Black	MADRID - EL MOLAR (Determinados servicios)	ALSA	Plaza de Castilla

0 200 400 600 800 1000 1200 1400 1600 1800 2000 m  
Escala 1:5.000



Escanea el código para acceder a la última versión de este plano

## EQUIPAMIENTOS PÚBLICOS

EQUIPAMIENTOS		Dirección	Teléfono	
1	AYUNTAMIENTO	Plaza de la Iglesia, 1	91 841 3201	B3
2	CASA DE NIÑOS	C/ Talamancas, 5	91 841 3172	B2
3	CASA DE CULTURA	C/ Picota, 45	91 841 3479	B2
4	CENTRO DE MAYORES EL ESPARTAL	Crta. de El Vellón, 17	91 847 2211	D3
5	CENTRO DE MAYORES EL VELLÓN	C/ Picota, 45	91 841 3479	B2
6	COLEGIO PÚBLICO	C/ Talamanca, 5	91 841 3475	B2
7	EDUCACIÓN PARA ADULTOS	C/ Picota, 45	91 841 3479	B2
8	SERVICIOS SOCIALES	C/ Picota, 47	91 841 2640	B2
9	CONSULTORIO MÉDICO EL VELLÓN	C/ Picota, 47	91 841 3032	B2
10	CENTRO DE SALUD EL ESPARTAL	C/ de la Paloma 14	91 841 1111	E3
11	CEMENTERIO EL VELLÓN	Cmno. del Cemenerio	91 382 9500	B4
12	CEMENTERIO EL ESPARTAL	Crta. El Espartal, s/n	---	D3
13	POLIDEPORTIVO EL VELLÓN	Travesía Dehesa, s/n	---	A2

## TELÉFONOS DE INTERÉS

INFORMACIÓN CONSORCIO REGIONAL DE TRANSPORTE DE MADRID	Avenida de Asturias, 4 - 2ª planta	012	
METRO		900 444 404	
CERCANÍAS (Renfe)		91 232 0320	
E.M.T. (Madrid)	C/ Cerro de la Plata	91 406 8810	
JEFATURA PROVINCIAL DE TRÁFICO		060	
D.N.I. / PASAPORTE		060	
AVERÍAS AGUAS (C. ISABEL II)		900 365 365	
IBERDROLA AVERÍAS		900 225 235	
EMERGENCIAS DE LA C.A.M.		112	
URGENCIAS INSALUD		061	
BOMBEROS DE LA C.A.M.		085	
GUARDIA CIVIL		062	