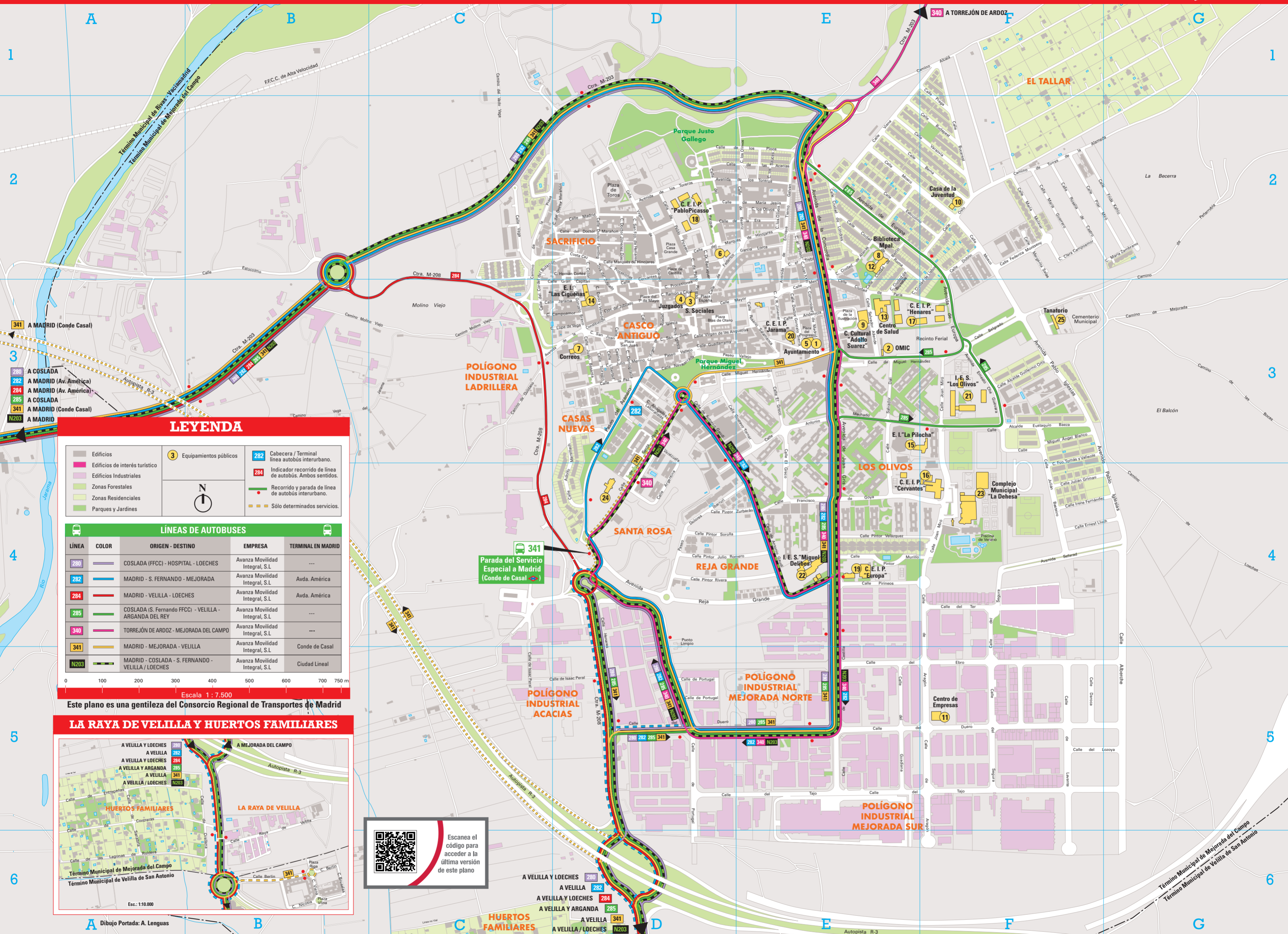




Plano de los transportes de Mejorada del Campo



LEYENDA

	Edificios		Equipamientos públicos		Cabecera / Terminal línea autobús interurbano.
	Edificios de interés turístico				Indicador recorrido de línea de autobuses. Ambos sentidos.
	Edificios Industriales				Recorrido y parada de línea de autobús interurbano.
	Zonas Forestales				Sólo determinados servicios.
	Zonas Residenciales				
	Parques y Jardines				

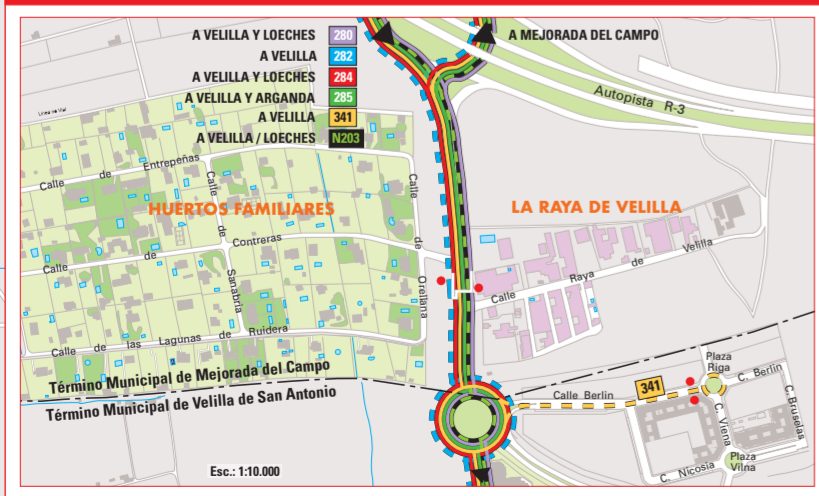
LÍNEAS DE AUTOBUSES

LÍNEA	COLOR	ORIGEN - DESTINO	EMPRESA	TERMINAL EN MADRID
280		COSLADA (FFCC) - HOSPITAL - LOECHES	Avanza Movilidad Integral, S.L	---
282		MADRID - S. FERNANDO - MEJORADA	Avanza Movilidad Integral, S.L	Avda. América
284		MADRID - VELLILLA - LOECHES	Avanza Movilidad Integral, S.L	Avda. América
285		COSLADA (S. Fernando FFCC) - VELLILLA - ARGANDA DEL REY	Avanza Movilidad Integral, S.L	---
340		TORREJÓN DE ARDOZ - MEJORADA DEL CAMPO	Avanza Movilidad Integral, S.L	---
341		MADRID - MEJORADA - VELLILLA	Avanza Movilidad Integral, S.L	Conde de Casal
N203		MADRID - COSLADA - S. FERNANDO - VELLILLA / LOECHES	Avanza Movilidad Integral, S.L	Ciudad Lineal

Escala 1 : 7.500

Este plano es una gentileza del Consorcio Regional de Transportes de Madrid

LA RAYA DE VELLILLA Y HUERTOS FAMILIARES



Escanea el código para acceder a la última versión de este plano

Trabajamos por un transporte mejor. Utilice el transporte colectivo.

Información de Transporte. Telf: 012. www.crtm.es