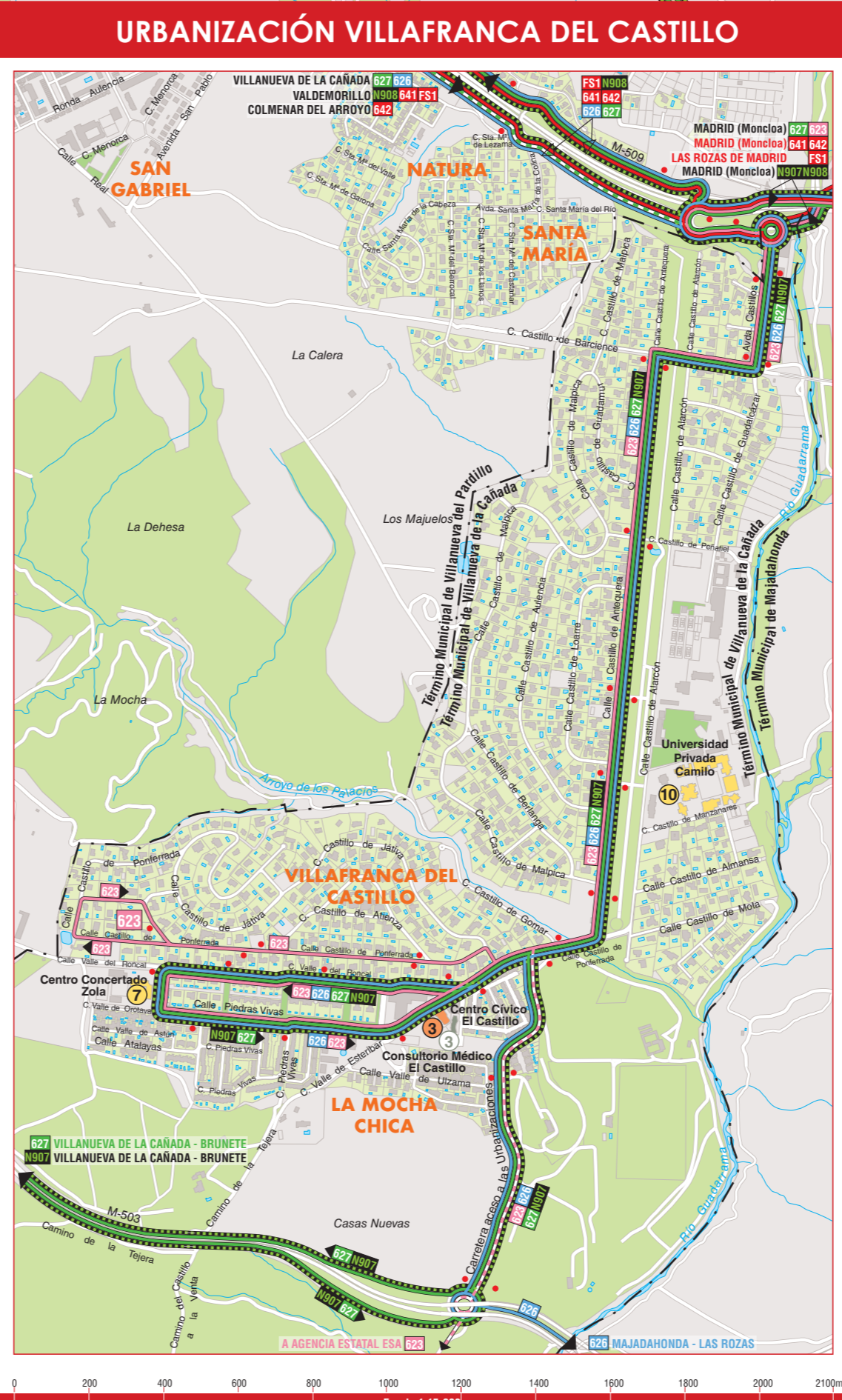
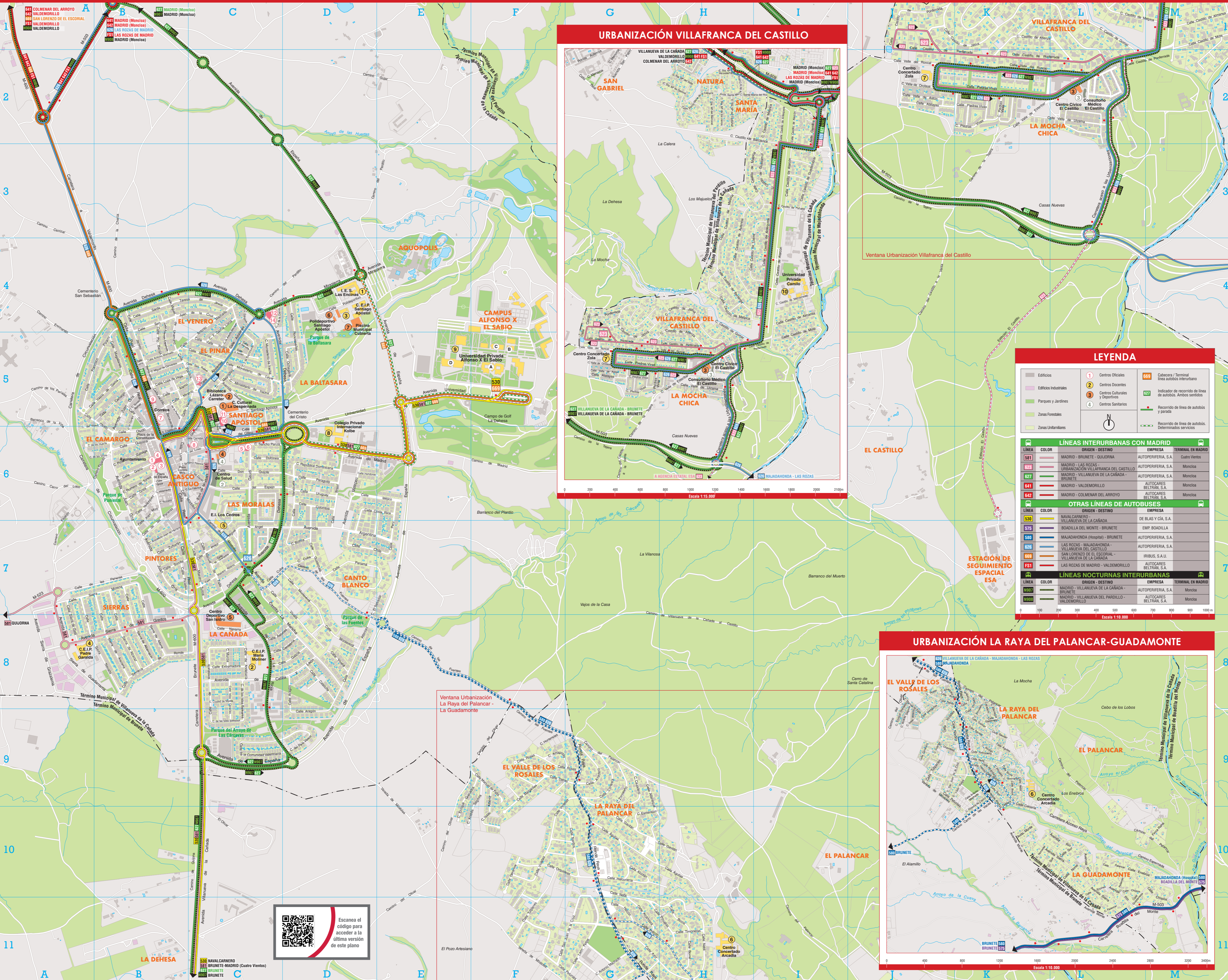




# Plano de los transportes de Villanueva de la Cañada



### LEYENDA

- Edificios
- Edificios Industriales
- Parques y Jardines
- Zonas Forestales
- Zonas Urbanizables
- Centros Oficiales
- Centros Docentes
- Centros Culturales y Deportivos
- Centros Sanitarios
- Cabezera / Terminal línea autobús interurbano
- Indicador de recorrido de línea de autobuses. Ambos sentidos
- Recorrido de línea de autobuses
- Recorrido de líneas de autobuses

### LÍNEAS INTERURBANAS CON MADRID

LÍNEA	COLOR	ORIGEN - DESTINO	EMPRESA	TERMINAL EN MADRID
581	[Color]	MADRID - BRUNETE - GUILJORNIA	AUTOPERIFERIA, S.A.	Cuatro Vientos
628	[Color]	MADRID - LAS ROZAS - URBANIZACIÓN VILLAFRANCA DEL CASTILLO	AUTOPERIFERIA, S.A.	Moncloa
627	[Color]	MADRID - VILLANUEVA DE LA CAÑADA - BRUNETE	AUTOPERIFERIA, S.A.	Moncloa
641	[Color]	MADRID - VALDEMORILLO	AUTOCARES BELTRÁN, S.A.	Moncloa
642	[Color]	MADRID - COLMENAR DEL ARROYO	AUTOCARES BELTRÁN, S.A.	Moncloa

### OTRAS LÍNEAS DE AUTOBUSES

LÍNEA	COLOR	ORIGEN - DESTINO	EMPRESA
530	[Color]	NAVACARNEIRO - VILLANUEVA DE LA CAÑADA	DE BLAS Y CIA, S.A.
575	[Color]	BOADILLA DEL MONTE - BRUNETE	EMP BOADILLA
588	[Color]	MAJADAHONDA (Hospital) - BRUNETE	AUTOPERIFERIA, S.A.
626	[Color]	LAS ROZAS - MAJADAHONDA - VILLANUEVA DEL CASTILLO	AUTOPERIFERIA, S.A.
666	[Color]	SAN LORENZO DE EL ESCORIAL - VILLANUEVA DE LA CAÑADA	IRIBUS, S.A.U.
651	[Color]	LAS ROZAS DE MADRID - VALDEMORILLO	AUTOCARES BELTRÁN, S.A.

### LÍNEAS NOCTURNAS INTERURBANAS

LÍNEA	COLOR	ORIGEN - DESTINO	EMPRESA	TERMINAL EN MADRID
N907	[Color]	MADRID - VILLANUEVA DE LA CAÑADA - BRUNETE	AUTOPERIFERIA, S.A.	Moncloa
N908	[Color]	MADRID - VILLANUEVA DEL PARDILLO - VALDEMORILLO	AUTOCARES BELTRÁN, S.A.	Moncloa



Escanea el código para acceder a la última versión de este plano

## CENTROS OFICIALES

	<b>Administración</b>	<b>Dirección</b>	<b>Teléfono</b>	
1	<b>AYUNTAMIENTO</b>	Plaza de España, 1	91 811 7300	<b>B6</b>
2	<b>RECAUDACIÓN MUNICIPAL</b>	Plaza de España, 2	91 811 7305	<b>B6</b>
3	<b>OMIC</b>	Plaza de España, 1	687 987 654	<b>B6</b>
4	<b>OFICINA DE ATENCIÓN AL CIUDADANO (OAC)</b>	Plaza de España, 1	91 811 7315 012	<b>B6</b>
5	<b>VIOLENCIA DE GÉNERO (PMORVG)</b>	Av. Gaudí, 23	91 811 7788 695 394 489	<b>C6</b>
6	<b>JUZGADO DE PAZ</b>	Av. Gaudí, 23	91 811 7790	<b>C6</b>
7	<b>CORREOS</b>	C/ Real, 19	91 815 5068	<b>B5</b>
8	<b>CORREOS</b>	Travesía Cristo, 4	918 15 50 68	<b>C6</b>
9	<b>ESCUELA MUNICIPAL DE ADULTOS</b>	C/ Real, 7	91 815 7556	<b>B5</b>
10	<b>ESCUELA MPAL. DE MÚSICA Y DANZA</b>	C/ El Olivar, 8	91 815 6646	<b>C5</b>
11	<b>ESCUELA MUNICIPAL DE INGLÉS</b>	C/ El Olivar, 8	91 811 7001	<b>C6</b>
	<b>SEGURIDAD CIUDADANA</b>	<b>Dirección</b>	<b>Teléfono</b>	
12	<b>PROTECCIÓN CIVIL</b>	Av. de la Dehesa, 1	91 811 7043	<b>C4</b>
13	<b>GUARDIA CIVIL</b>	Plaza de la Noria, s/n	91 815 79 75	<b>C5</b>
14	<b>POLICÍA LOCAL</b>	Av. de la Dehesa, s/n	91 811 70 03 649 09 03 03	<b>C4</b>

## CENTROS SANITARIOS Y ASISTENCIALES

<b>CENTRO</b>	<b>Dirección</b>	<b>Teléfono</b>	
1 <b>HOSPITAL PUERTA DE HIERRO MAJADAHONDA</b>	C/ Manuel de Falla, 1 Majadahonda	91 191 6000	<b>F.P.</b>
2 <b>CENTRO DE SALUD V. DE LA CAÑADA</b>	C/ Eras de Móstoles, s/n	91 815 5144	<b>C6</b>
3 <b>CONSULTORIO MÉDICO EL CASTILLO</b>	C/ Valle del Baztán, 4	91 815 1726	<b>L2</b>
4 <b>MANCOMUNIDAD DE SERVICIOS SOCIALES LA ENCINA</b>	C/ Molino, 2	91 811 7650	<b>C6</b>
5 <b>TANATORIO MUNICIPAL</b>	Ctra. de Quijorna, s/n	902 16 21 62	<b>F.P.</b>

## CENTROS CULTURALES Y DEPORTIVOS

<b>CENTRO</b>	<b>Dirección</b>	<b>Teléfono</b>	
1 <b>C. CULTURAL LA DESPORNADA</b>	C/ El Olivar, 10	91 811 7001	<b>C5</b>
2 <b>BIBLIOTECA MUNICIPAL "LÁZARO CARRETER"</b>	Av. de Gaudí, 27	91 811 7001	<b>C5</b>
3 <b>CENTRO CÍVICO "EL CASTILLO"</b>	Av. Valle Esteribar, 3	91 815 2250	<b>L2</b>
4 <b>CENTRO CÍVICO "EL MOLINO"</b>	C/ Molino, 2	91 811 7650	<b>C6</b>
5 <b>CENTRO DEPORTIVO SAN ISIDRO</b>	Av. de la Rioja, 12	91 815 6147	<b>C8</b>
6 <b>POLIDEPORTIVO SANTIAGO APÓSTOL</b>	Av. del Polideportivo, s/n	91 815 5180	<b>D4</b>
7 <b>PISCINA MUNICIPAL CUBIERTA</b>	Av. Mirasierra, 4	91 815 5180	<b>D4</b>

## CENTROS DOCENTES

<b>CENTRO</b>	<b>Dirección</b>	<b>Teléfono</b>	
1 <b>I.E.S. "LAS ENCINAS"</b>	Av. Mirasierra, 8	91 815 7473	<b>D4</b>
2 <b>C.E.I.P. "MARÍA MOLINER"</b>	Av. de la Rioja, 14	91 815 5505	<b>C8</b>
3 <b>C.E.I.P. "SANTIAGO APÓSTOL"</b>	Av. del Polideportivo, s/n	91 815 5375	<b>D4</b>
4 <b>C.E.I.P. "PADRE GARRALDA"</b>	Calle Sierra Nevada, 32	91 835 4980	<b>A8</b>
5 <b>E.I. "LOS CEDROS"</b>	C/ Cno. de Móstoles, 1	91 815 5927	<b>C7</b>
6 <b>CENTRO CONCERTADO ARCADIA</b>	C/ Cetrería, 2	91 816 2322	<b>H11</b>
7 <b>CENTRO CONCERTADO ZOLA</b>	C/ Valle del Roncal, 57	91 815 1512	<b>J2</b>
8 <b>COLEGIO PRIVADO INTERNACIONAL KOLBE</b>	Av. Universidad, 4	91 811 7681	<b>D6</b>
9 <b>UNIVERSIDAD PRIVADA ALFONSO X EL SABIO</b>	Av. Universidad, 1	91 810 9200	<b>E5</b>
10 <b>UNIVERSIDAD PRIVADA CAMILO</b>	C/ Castillo de Alarcón, 49	91 815 31 31	<b>I4</b>

## TELÉFONOS DE INTERÉS

<b>INFORMACIÓN CONSORCIO REGIONAL DE TRANSPORTE DE MADRID</b>	Avenida de Asturias, 4 - 2ª planta	012
<b>METRO</b>		900 444 404
<b>CERCANÍAS (Renfe)</b>		91 232 0320
<b>E.M.T. (Madrid)</b>	C/ Cerro de la Plata	91 406 8810
<b>JEFATURA PROVINCIAL DE TRÁFICO</b>		060
<b>D.N.I. / PASAPORTE</b>		060
<b>AVERÍAS AGUAS (C. ISABEL II)</b>		900 365 365
<b>IBERDROLA AVERÍAS</b>		900 225 235
<b>EMERGENCIAS DE LA C.A.M.</b>		112
<b>URGENCIAS INSALUD</b>		061
<b>BOMBEROS DE LA C.A.M.</b>		085
<b>GUARDIA CIVIL</b>		062