

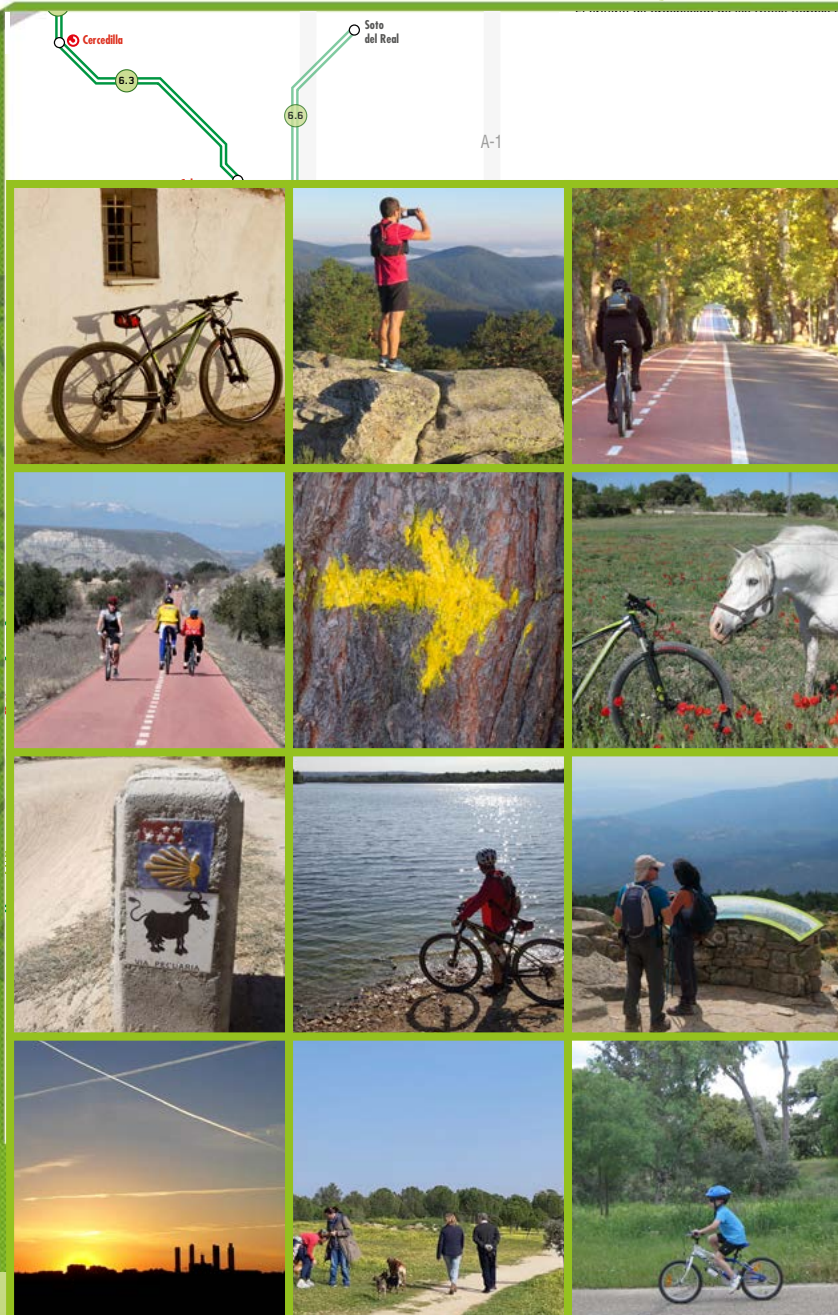
# Rutas Verdes

*El Transporte Público, tu bici, la naturaleza y tú*



CONSORCIO  
TRANSPORTES  
\*\*\*\* MADRID

Tu ritmo, tu transporte



Comunidad  
de Madrid

Las Rutas Verdes del CRTM:  
un programa de cicloturismo y senderismo para todos

## Madrid: una gran cantidad de espacios verdes

Madrid es una de las capitales de Europa con mayor cantidad de espacios verdes por habitante. Jardines históricos como El Retiro, grandes masas forestales como la Casa de Campo o nuevos parques como Madrid Río o Valdebebas son enclaves en los que podemos disfrutar de un relajado paseo a pie, de una ruta en bicicleta con la familia o simplemente de un lugar donde olvidarnos del estrés cotidiano. Además Madrid puede presumir de tener un Parque Nacional al que se puede ir en transporte público en menos de una hora de trayecto.



Numerosos proyectos se están poniendo en marcha de cara a mejorar el medio ambiente del área metropolitana de Madrid y de otros espacios de la Comunidad. Entre ellos destacan el llamado “Bosque Metropolitano” promovido por el Ayuntamiento de Madrid y el “Arco Verde” una ambiciosa actuación medioambiental del gobierno de la Comunidad de Madrid.

## La red de Rutas Verdes



Numerosas estaciones y paradas de autobús de la red de transporte público de la Comunidad de Madrid están ubicadas en las proximidades de algunos de estos espacios naturales y pueden ser el punto de partida para disfrutar de una jornada de ocio activo. El Consorcio Regional de Transportes (CRTM) creó en 2011 las llamadas “Rutas Verdes” en puntos de la red de transporte donde se pueden comenzar rutas de diversos niveles de dificultad aunque en realidad la mayoría son aptas para todos los públicos y que ponen en valor rincones y facetas desconocidas de la región.

## Rutas sencillas de seguir



Cartel señalizador de ruta en una estación de metro

Como se trata de recorridos por espacios urbanos o por parques bien señalizados son muy sencillos de seguir y no requieren de señalización específica a lo largo de la ruta. Para ponerse a pedalear o caminar bastará con tener el “Libro de Ruta” y el itinerario descargado en un dispositivo móvil. En cualquier caso existe una catalogación de rutas realizada en función de su dificultad física o técnica de manera que la selección del itinerario se puede basar en la propia experiencia y estado de forma del excursionista. Con el desarrollo y expansión del programa de Rutas Verdes se han incorporado itinerarios para todos los niveles.

## El libro de ruta

Para que el excursionista disponga de unas nociones básicas sobre la excursión que va a realizar se ha editado para cada Ruta Verde un sencillo libro de ruta en formato PDF que se puede descargar, imprimir y llevar en la mochila durante la excursión. En este documento se ofrecen unos datos básicos sobre distancia a recorrer, parajes de interés natural o histórico o la propia dificultad de la ruta. También está disponible el libro de ruta para descargar en dispositivos móviles.

<https://www.crtm.es/rutas-verdes.aspx>



Ejemplo de libro de ruta descargable en PDF por el excursionista

## Un programa de largo recorrido

El programa de Rutas Verdes comenzó en 2011 con la edición del libro de ruta desde la estación de Príncipe Pío, punto de acceso a la nueva zona de Madrid Río, uno de los espacios verdes más populares de Madrid. Desde entonces y hasta ahora han sido 51 rutas con cerca de 900 kilómetros en total las editadas bajo la marca “Ruta Verde”, siendo muchas de ellas verdaderas sorpresas al poner en valor zonas no muy conocidas por los madrileños y sin embargo accesibles en transporte público.



*Dos caminantes en la Casa de Campo de Madrid*

## Fomento del transporte público en fin de semana



*Estación de La Granja.  
Un entorno de polígonos industriales junto a un espacio verde*

Desde el CRTM se fomenta el uso de la red de transporte público en las estaciones o paradas de autobús ubicadas en determinadas zonas de baja demanda en fin de semana: polígonos industriales o áreas empresariales que sin embargo tienen ubicaciones muy cercanas a interesantes zonas verdes como en el caso de la estación de metro de La Granja (Alcobendas), situada a escasos 400 metros del monte de Valdelatas, entre Madrid y Alcobendas. Obviamente también se pueden realizar rutas por los parajes más emblemáticos de nuestra región como el monte de El Pardo o el parque Nacional de la Sierra de Guadarrama, todos ellos con excelente acceso en transporte público.

# Un mapa de rutas que crece poco a poco

En el mapa adjunto presentamos las rutas con su nueva nomenclatura adaptada en 2020 y que las agrupa por sectores para su mejor identificación. Además se enumeran los kilómetros de cada una, los municipios que atraviesan y la interconectividad entre ellas, lo que ha permitido tejer una red en la que cada una de las 51 rutas estará interconectada con al menos otra ruta y con una gran cantidad de estaciones de Metro, Metro Ligero, Cercanías y paradas de bus interurbano. El número total de interconexiones entre Rutas Verdes supera los 120 puntos o cruces con infinitas opciones de hacer rutas combinadas.

Tu ritmo, tu transporte



## Red de Rutas Verdes del Consorcio de Transportes

El criterio de ordenación de las Rutas Verdes son los corredores de las carreteras: A1, A2...A6. También hay un sector central "Madrid Ciudad" para las rutas que se desarrollan en este ámbito o el borde metropolitano.

### Madrid Ciudad

- 01 Anillo Verde Ciclista-1 (mitad Norte)
- 02 Anillo Verde Ciclista-2 (mitad Sur)
- 03 Ciudad Universitaria y Dehesa de la Villa
- 04 La Vuelta a la Casa de Campo
- 05 Madrid Río
- 06 Arroyo Meaques
- 07 El Pardo circular
- 08 El Pardo - Príncipe Pío
- 09 Pitis - El Pardo
- 10 Arroyofresno - El Pardo

### Corredor A1

- 1.1 Parque Valdebebas
- 1.2 Parque Juan Carlos I

### Corredor A2

- 2.1 Los Acanalados de Rivas Vaciamadrid
- 2.2 El canal del Jarama
- 2.3 Laguna del Campillo y Junta de los Ríos

### Corredor A3

- 3.1 El Viejo Canal del Manzanares
- 3.2 El puente del río Jarama en la Poveda
- 3.3 Via Verde del Tajuña

### Corredor A4

- 4.1 Parque Lineal de Butarque
- 4.2 Parque de las Presillas
- 4.3 Parque Polvoranca (Circular)
- 4.4 Fuenlabrada - Parque Polvoranca - Alcorcón

### Corredor A5

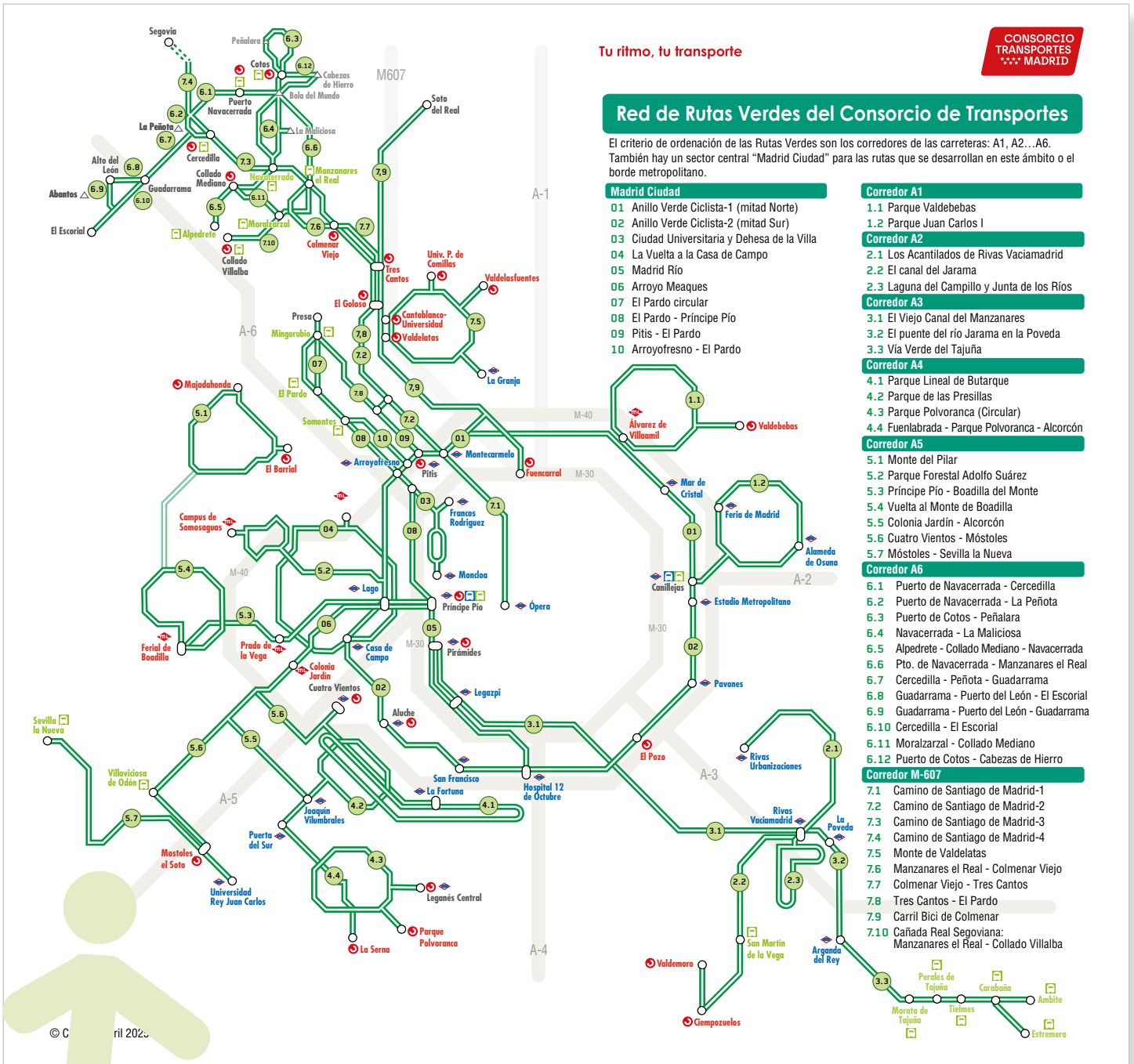
- 5.1 Monte del Pilar
- 5.2 Parque Forestal Adolfo Suárez
- 5.3 Príncipe Pío - Boadilla del Monte
- 5.4 Vuelta al Monte de Boadilla
- 5.5 Colonia Jardín - Alcorcón
- 5.6 Cuatro Vientos - Móstoles
- 5.7 Móstoles - Sevilla la Nueva

### Corredor A6

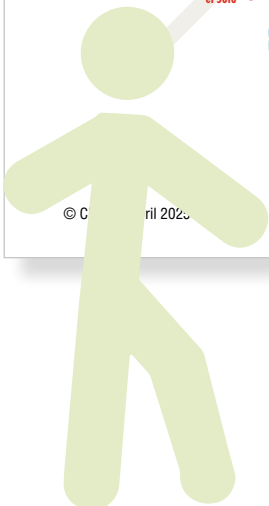
- 6.1 Puerto de Navacerrada - Cercedilla
- 6.2 Puerto de Navacerrada - La Peñota
- 6.3 Puerto de Cotos - Peñalara
- 6.4 Navacerrada - La Maliciosa
- 6.5 Alpedrete - Collado Mediano - Navacerrada
- 6.6 Pto. de Navacerrada - Manzanares el Real
- 6.7 Cercedilla - Peñota - Guadarrama
- 6.8 Guadarrama - Puerto del León - El Escorial
- 6.9 Guadarrama - Puerto del León - Guadarrama
- 6.10 Cercedilla - El Escorial
- 6.11 Morlalzarzal - Collado Mediano
- 6.12 Puerto de Cotos - Cabezas de Hierro

### Corredor M-607

- 7.1 Camino de Santiago de Madrid-1
- 7.2 Camino de Santiago de Madrid-2
- 7.3 Camino de Santiago de Madrid-3
- 7.4 Camino de Santiago de Madrid-4
- 7.5 Monte de Valdelatas
- 7.6 Manzanares el Real - Colmenar Viejo
- 7.7 Colmenar Viejo - Tres Cantos
- 7.8 Tres Cantos - El Pardo
- 7.9 Carril Bici de Colmenar
- 7.10 Cañada Real Segoviana: Manzanares el Real - Collado Villalba



Conectividad de rutas en un esquema que recuerda el plano esquemático de metro



## Unas cifras interesantes

El programa de Rutas Verdes del CRTM fue galardonado en 2016 con el premio **“Muévete Verde”** otorgado por el Ayuntamiento de Madrid.

**51 rutas en la web.** Previsión de 53 rutas editadas próximamente.

**140 referencias a elementos singulares** del Patrimonio cultural o medioambiental de la Comunidad de Madrid.

**900 kilómetros de itinerarios.** Todos con track GPS y libro de ruta PDF para descargar desde la web CRTM.

**2.500 ficheros fotográficos** que componen un banco de imágenes único del CRTM sobre naturaleza, senderismo, ciclismo, transporte público y paisaje en Madrid.

**160 puntos de interconexión entre las distintas rutas** lo que posibilita una enorme combinación de itinerarios.

**75 estaciones de Metro, Metro Ligero y Cercanías** como puntos de partida y final de las rutas. Más de 50 estaciones como punto de paso. 40 paradas de autobús interurbano.

**37 municipios interconectados**

**Tres grandes rutas lineales** para realizar por etapas en un fin de semana:

- ▶ El Camino de Santiago en Madrid.
- ▶ La Vía Verde del Tajuña.
- ▶ El descenso del Manzanares.



Todos los itinerarios y sus respectivos libros de ruta están disponibles en la página web del Consorcio Regional de Transportes [www.crtm.es](http://www.crtm.es)