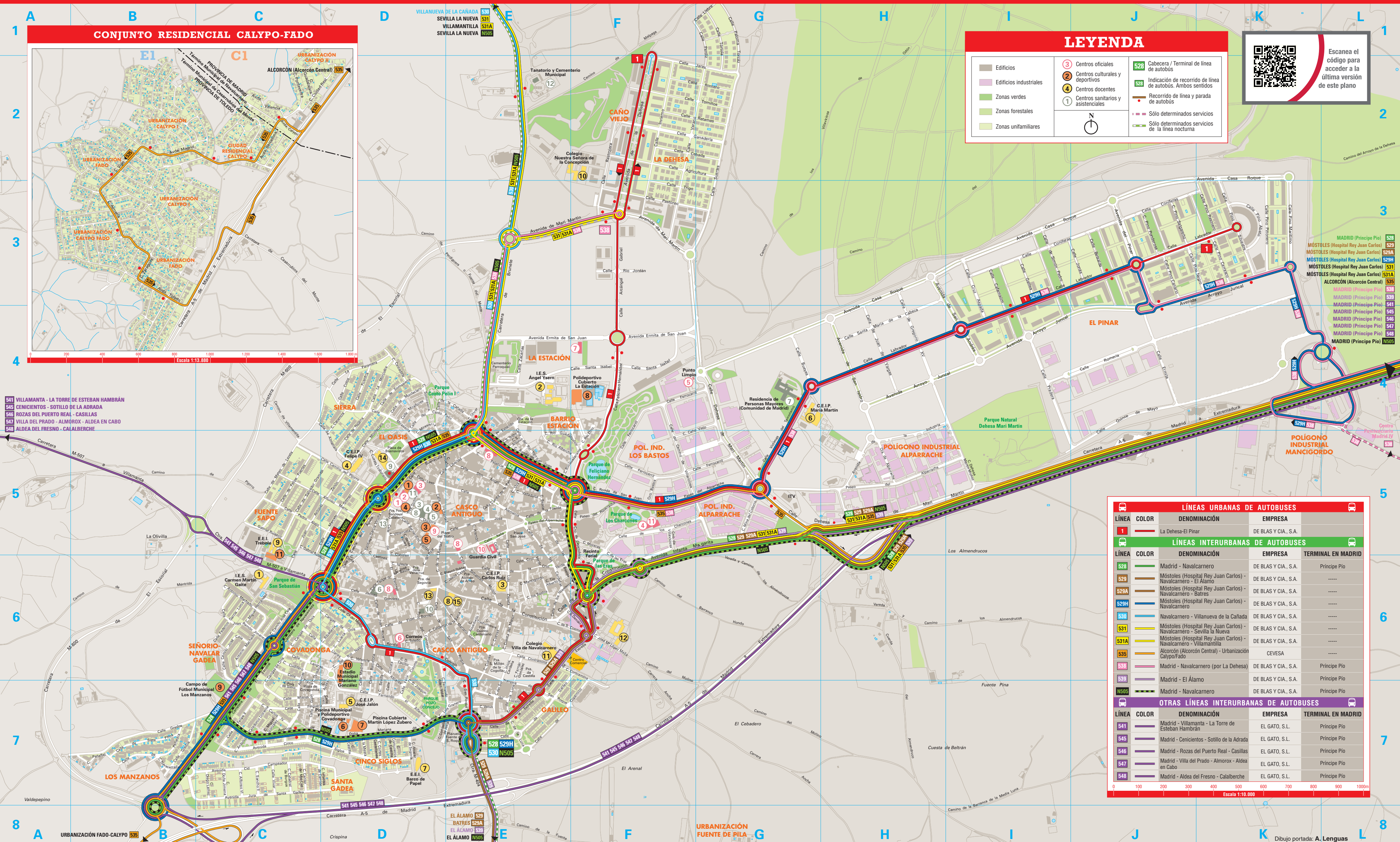




# Plano de los transportes de Navalcarnero



### LEYENDA

- Edificios
- Edificios industriales
- Zonas verdes
- Zonas forestales
- Zonas unifamiliares
- Centros oficiales
- Centros culturales y deportivos
- Centros docentes
- Centros sanitarios y asistenciales
- Cabeceza / Terminal de línea de autobús
- Indicación de recorrido de línea de autobús. Ambos sentidos
- Recorrido de línea y parada de autobús
- Sólo determinados servicios
- Sólo determinados servicios de la línea nocturna

Escanea el código para acceder a la última versión de este plano

LÍNEA	COLOR	DENOMINACIÓN	EMPRESA	TERMINAL EN MADRID
1	—	La Dehesa-El Pinar	DE BLAS Y CIA., S.A.	
<b>LÍNEAS INTERURBANAS DE AUTOBUSES</b>				
528	—	Madrid - Navalcarnero	DE BLAS Y CIA., S.A.	Príncipe Pio
529	—	Móstoles (Hospital Rey Juan Carlos) - Navalcarnero - El Álamo	DE BLAS Y CIA., S.A.	
529A	—	Móstoles (Hospital Rey Juan Carlos) - Navalcarnero - Batres	DE BLAS Y CIA., S.A.	
529H	—	Móstoles (Hospital Rey Juan Carlos) - Navalcarnero	DE BLAS Y CIA., S.A.	
530	—	Navalcarnero - Villanueva de la Cañada	DE BLAS Y CIA., S.A.	
531	—	Móstoles (Hospital Rey Juan Carlos) - Navalcarnero - Sevilla la Nueva	DE BLAS Y CIA., S.A.	
531A	—	Móstoles (Hospital Rey Juan Carlos) - Navalcarnero - Villamantilla	DE BLAS Y CIA., S.A.	
535	—	Alcorcón (Alcorcón Central) - Urbanización Calyfo/Fado	CEVESA	
538	—	Madrid - Navalcarnero (por La Dehesa)	DE BLAS Y CIA., S.A.	Príncipe Pio
539	—	Madrid - El Álamo	DE BLAS Y CIA., S.A.	Príncipe Pio
N505	—	Madrid - Navalcarnero	DE BLAS Y CIA., S.A.	Príncipe Pio
<b>OTRAS LÍNEAS INTERURBANAS DE AUTOBUSES</b>				
541	—	Madrid - Villamantilla - La Torre de Esteban Hambrán	EL GATO, S.L.	Príncipe Pio
545	—	Madrid - Cenicientos - Sotillo de la Adrada	EL GATO, S.L.	Príncipe Pio
546	—	Madrid - Rozas del Puerto Real - Casillas	EL GATO, S.L.	Príncipe Pio
547	—	Madrid - Villa del Prado - Almoxox - Aldea en Cabo	EL GATO, S.L.	Príncipe Pio
548	—	Madrid - Aldea del Fresno - Calalberche	EL GATO, S.L.	Príncipe Pio