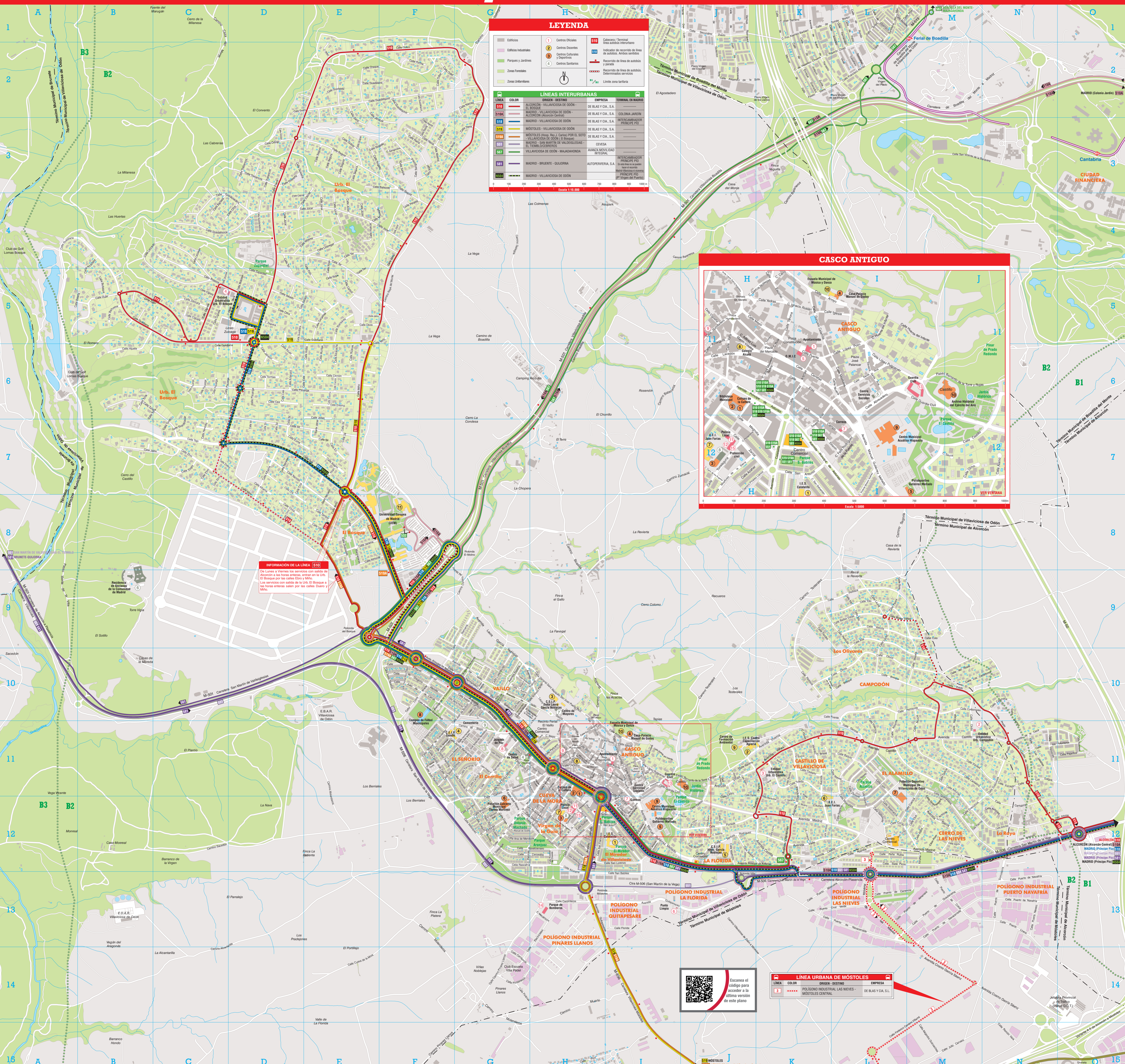




Plano de los transportes de Villaviciosa de Odón



LEYENDA

	Edificios		Centros Oficiales		Centros Docentes		Centros Culturales y Deportivos		Centros Sanitarios		Zonas Forestales		Zonas Urbanizables
	Indicador de recorrido de líneas de autobuses		Recorrido de líneas de autobuses y tranvía		Recorrido de líneas de autobuses. Determinados servicios		Limite zona tarifaria		Cabeceos / Terminal		Linea autobús itinerario		Recorrido de líneas de autobuses. Ambos sentidos

LÍNEAS INTERURBANAS

LÍNEA	COLOR	ORIGEN - DESTINO	EMPRESA	TERMINAL EN MADRID
S10	ROJO	ALCORCÓN - VILLAVICIOSA DE ODÓN - EL BOSQUE	DE BLAS Y CIA, S.A.	ALCORCÓN (Acuerdo Central)
S10A	ROJO	MADRID - VILLAVICIOSA DE ODÓN - ALCORCÓN (Acuerdo Central)	DE BLAS Y CIA, S.A.	COLONIA JARDÍN
S11	ROJO	MADRID - VILLAVICIOSA DE ODÓN	DE BLAS Y CIA, S.A.	INTERCAMBIADOR PRÍNCIPE PID
S11A	ROJO	MOSTOLES - VILLAVICIOSA DE ODÓN	DE BLAS Y CIA, S.A.	
S11B	ROJO	MOSTOLES (Hosp. Rey J. Carlos) POR EL SOTO - VILLAVICIOSA DE ODÓN (El Bosque)	DE BLAS Y CIA, S.A.	
S11C	ROJO	MADRID - SAN MARTÍN DE VILLAVICIOSAS - EL TIEMPO CABERENOS	CEPESA	
S12	VERDE	VILLAVICIOSA DE ODÓN - MALMAHONDA	AVANZA MOVILIDAD INTEGRAL	
S13	PURPURA	MADRID - BUENTE - OJUNDA	AUTOPERFERA, S.A.	INTERCAMBIADOR PRÍNCIPE PID
S14	VERDE	MADRID - VILLAVICIOSA DE ODÓN		Madrid (Acuerdo Central) / Príncipe PID (por Virgen de la Estrella)

Escala 1:10.000

INFORMACIÓN DE LA LÍNEA E10
 De Lunes a Viernes los servicios con salida de Alcorcón a las horas antes, entran en la Urb. El Bosque por las calles Ezo y Miró. Los servicios con salida de la Urb. El Bosque a las horas antes salen por las calles Duero y Miró.



Escanea el código para acceder a la última versión de este plano

LÍNEA URBANA DE MOSTOLES

LÍNEA	COLOR	ORIGEN - DESTINO	EMPRESA
3	ROJO	POLIGONO INDUSTRIAL LAS NIEVES - MOSTOLES CENTRAL	DE BLAS Y CIA, S.L.