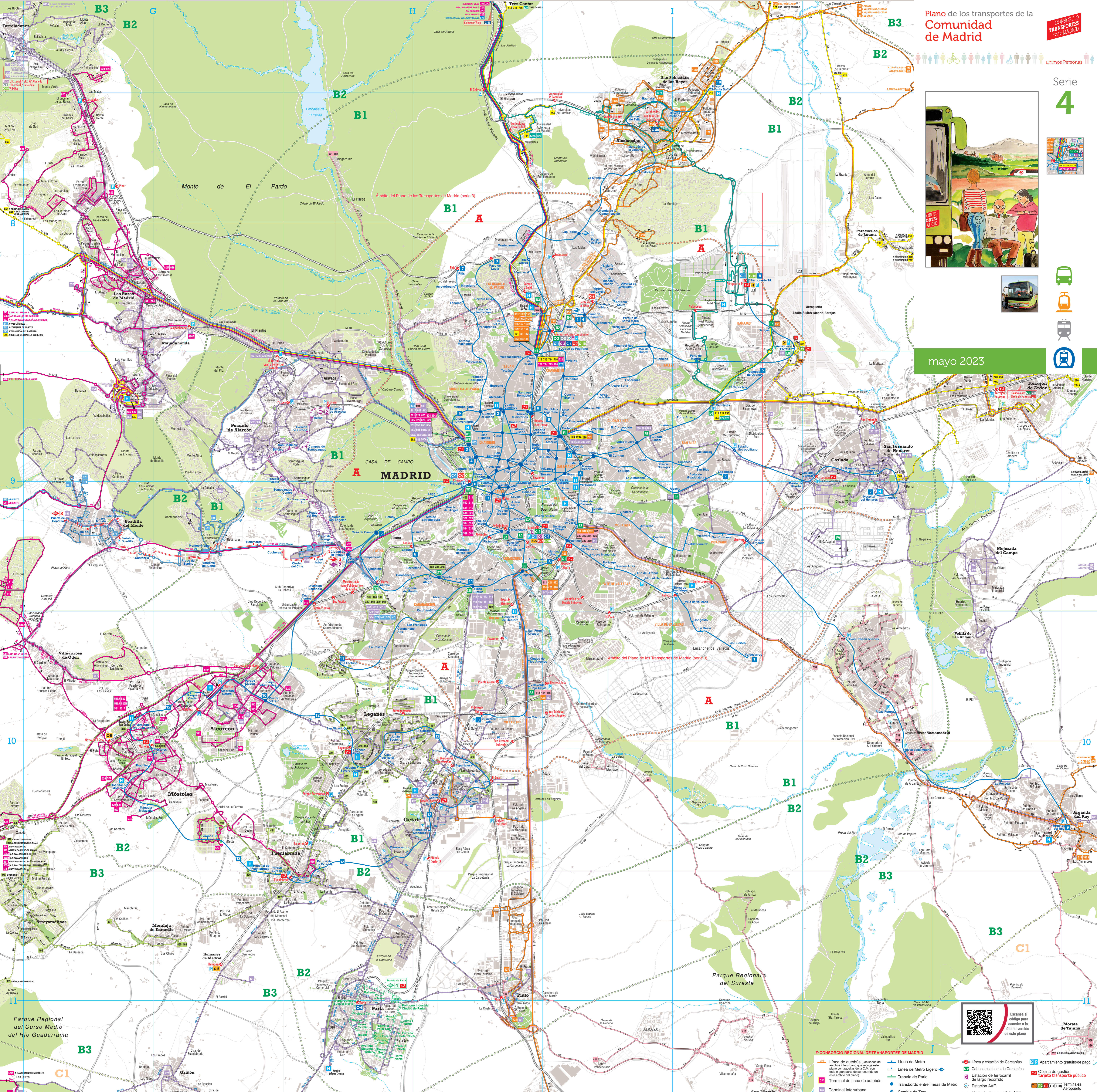


MUNICIPIO	PLANO COMUNICACION	AUTONOMA INTERMUNICIPAL	EMPRESA	DESTINO MADRID	ESTACION	MUNICIPIO	PLANO COMUNICACION	AUTONOMA INTERMUNICIPAL	EMPRESA	DESTINO MADRID	ESTACION	MUNICIPIO	PLANO COMUNICACION	AUTONOMA INTERMUNICIPAL	EMPRESA	DESTINO MADRID	ESTACION
Abadía de San Juan	11	11	AL	Plaza Castilla	E1	Alcalá de Henares	11	11	AL	Plaza Castilla	E1	Alcalá de Henares	11	11	AL	Plaza Castilla	E1
Alcalá de Henares	11	11	AL	Plaza Castilla	E1	Alcalá de Henares	11	11	AL	Plaza Castilla	E1	Alcalá de Henares	11	11	AL	Plaza Castilla	E1
Alcalá de Henares	11	11	AL	Plaza Castilla	E1	Alcalá de Henares	11	11	AL	Plaza Castilla	E1	Alcalá de Henares	11	11	AL	Plaza Castilla	E1
Alcalá de Henares	11	11	AL	Plaza Castilla	E1	Alcalá de Henares	11	11	AL	Plaza Castilla	E1	Alcalá de Henares	11	11	AL	Plaza Castilla	E1
Alcalá de Henares	11	11	AL	Plaza Castilla	E1	Alcalá de Henares	11	11	AL	Plaza Castilla	E1	Alcalá de Henares	11	11	AL	Plaza Castilla	E1

MUNICIPIO	PLANO COMUNICACION	AUTONOMA INTERMUNICIPAL	EMPRESA	DESTINO MADRID	ESTACION	MUNICIPIO	PLANO COMUNICACION	AUTONOMA INTERMUNICIPAL	EMPRESA	DESTINO MADRID	ESTACION	MUNICIPIO	PLANO COMUNICACION	AUTONOMA INTERMUNICIPAL	EMPRESA	DESTINO MADRID	ESTACION
Alcalá de Henares	11	11	AL	Plaza Castilla	E1	Alcalá de Henares	11	11	AL	Plaza Castilla	E1	Alcalá de Henares	11	11	AL	Plaza Castilla	E1
Alcalá de Henares	11	11	AL	Plaza Castilla	E1	Alcalá de Henares	11	11	AL	Plaza Castilla	E1	Alcalá de Henares	11	11	AL	Plaza Castilla	E1
Alcalá de Henares	11	11	AL	Plaza Castilla	E1	Alcalá de Henares	11	11	AL	Plaza Castilla	E1	Alcalá de Henares	11	11	AL	Plaza Castilla	E1
Alcalá de Henares	11	11	AL	Plaza Castilla	E1	Alcalá de Henares	11	11	AL	Plaza Castilla	E1	Alcalá de Henares	11	11	AL	Plaza Castilla	E1
Alcalá de Henares	11	11	AL	Plaza Castilla	E1	Alcalá de Henares	11	11	AL	Plaza Castilla	E1	Alcalá de Henares	11	11	AL	Plaza Castilla	E1



### ABONO \*\*\* TRANSPORTES

Es un título personal de circulación emitido en todas las líneas de autobuses urbanos, interurbanos, la red ferroviaria de Cercanías y la Red de Metro y Metro Ligero. Dentro de la zona y período de validez.

Todos los billetes del sistema de transporte público (salvo excepciones) se pueden cargar en las dos modalidades de tarjetas en contacto: la Tarjeta Transporte Público y la Tarjeta Multi.

Cada una de ellas puede contener hasta tres tipos de billetes diferentes.

Existen diversos tipos de abonos con validez de 30 días o anual:

- Abono Normal: hasta el día que el titular completa los 65 años.
- Abono Normal con discapacidad: hasta los 65 años.
- Abono Normal con discapacidad: hasta los 65 años.
- Abono Normal con discapacidad: hasta los 65 años.

Existen abonos con descuentos para Familias Numerosas (50% especial, 20% general) y para personas con discapacidad (65% (20%). También existen el Abono Anual Normal y el Abono Anual Tarjeta Multi.

Solicita la Tarjeta en [www.tarjeta.madrid.es](http://www.tarjeta.madrid.es), o en cualquiera de las Oficinas de Gestión de la Tarjeta de Transporte Público.

ZONA	ABONO NORMAL	ABONO NORMAL CON DISCAPACIDAD	ABONO NORMAL CON DISCAPACIDAD	ABONO NORMAL CON DISCAPACIDAD	ABONO NORMAL CON DISCAPACIDAD	ABONO NORMAL CON DISCAPACIDAD
JOVEN (16-18 años)	54,60 €	63,70 €	72,00 €	80,00 €	82,00 €	110,60 €
ADULTO (19-64 años)	63,70 €	72,00 €	80,00 €	82,00 €	110,60 €	131,80 €
3ª EDAD (65 años)	Gratuito	Gratuito	Gratuito	Gratuito	Gratuito	Gratuito

### TARIFAS DE AUTOBUSES URBANOS e INTERURBANOS

Billete sencillo de autobuses urbanos e interurbanos, se adquiere a bordo del autobús.

Bonobuses unificados urbanos e interurbanos, o billetes de 10 viajes, de utilización en cualquier empresa operadora entre las zonas de validez indicadas. Al igual que con otros billetes de transportes los Bonobuses unificados han de ser recargados en alguno de los formatos de las tarjetas en contacto.

ZONA	ABONO NORMAL	ABONO NORMAL CON DISCAPACIDAD	ABONO NORMAL CON DISCAPACIDAD	ABONO NORMAL CON DISCAPACIDAD	ABONO NORMAL CON DISCAPACIDAD	ABONO NORMAL CON DISCAPACIDAD
ABONO NORMAL	1,50 €	1,30 €	2,00 €	2,00 €	3,00 €	4,30 €
ABONO NORMAL CON DISCAPACIDAD	1,50 €	1,30 €	2,00 €	2,00 €	3,00 €	4,30 €
ABONO NORMAL CON DISCAPACIDAD	1,50 €	1,30 €	2,00 €	2,00 €	3,00 €	4,30 €
ABONO NORMAL CON DISCAPACIDAD	1,50 €	1,30 €	2,00 €	2,00 €	3,00 €	4,30 €
ABONO NORMAL CON DISCAPACIDAD	1,50 €	1,30 €	2,00 €	2,00 €	3,00 €	4,30 €
ABONO NORMAL CON DISCAPACIDAD	1,50 €	1,30 €	2,00 €	2,00 €	3,00 €	4,30 €

Los niños menores de 4 años pueden viajar sin billete. Entre cuatro y seis años, pueden viajar gratis por toda la Comunidad de Madrid si disponen de la Tarjeta Transporte Público Infantil.

### Plano de los transportes de la Comunidad de Madrid

últimas Personas

# Serie 4

mayo 2023

Escanea el código QR para acceder a la última versión de este plano

CONSORCIO REGIONAL DE TRANSPORTES DE MADRID

- Linea de Metro Ligero
- Linea de Metro
- Tranvía de Parla
- Transporte entre líneas de Metro
- Terminal Interurbana
- Intercomercios de Transporte
- Hospital público
- Plano de gestión Tarjeta Transporte Público
- Estación de ferrocarril de largo recorrido
- Estación AVE
- Linea de Ferrocarril de AVE
- Aeropuerto Madrid-Barajas
- Plano de gestión Tarjeta Transporte Público
- Estación de ferrocarril de largo recorrido
- Estación AVE
- Linea de Ferrocarril de AVE
- Aeropuerto Madrid-Barajas

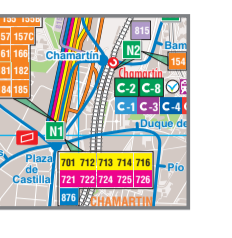
ESCALA 1:55.000

# Plano de los transportes de la Comunidad de Madrid

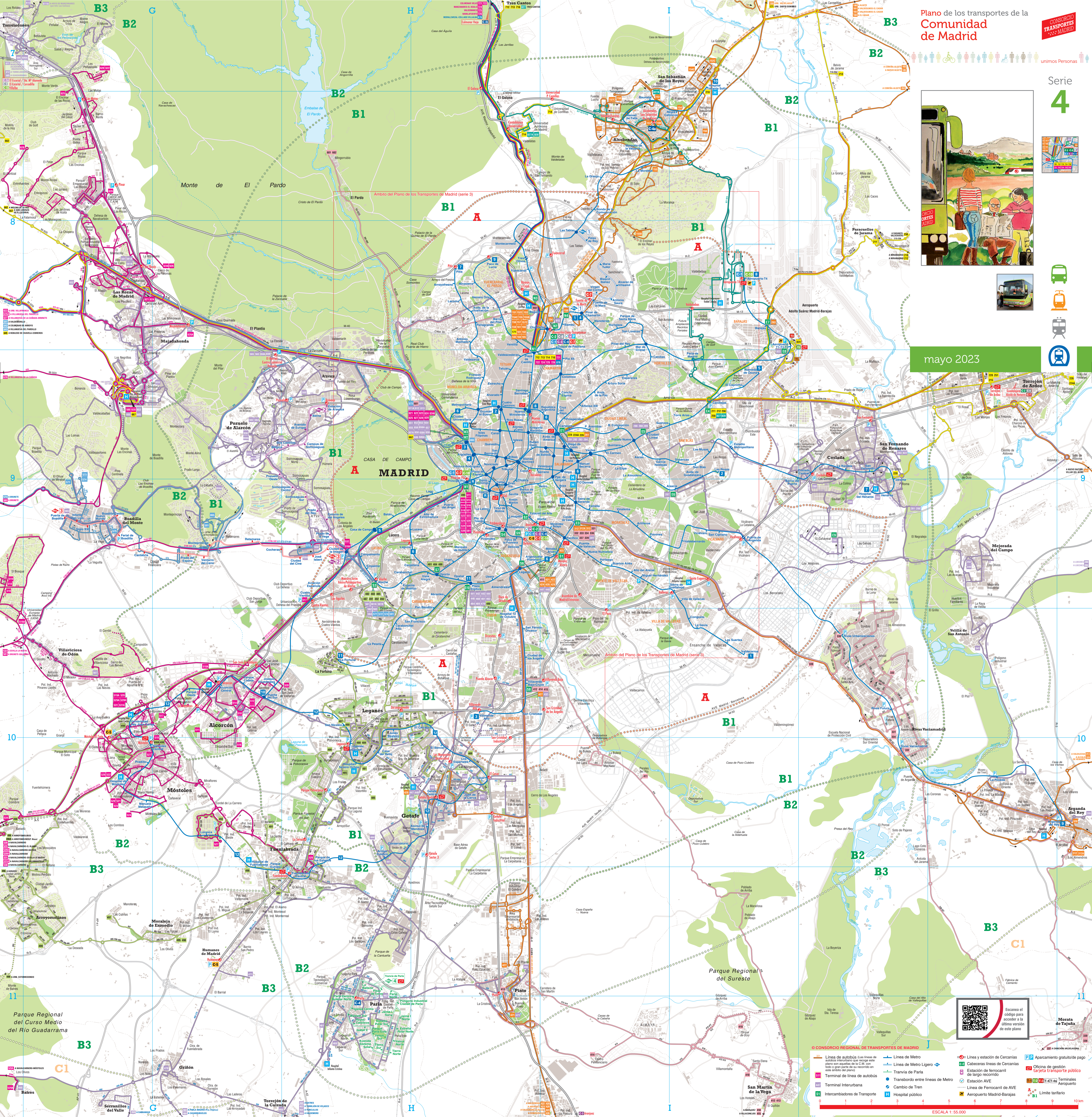


unimos Personas

## Serie 4



mayo 2023



**CONSORCIO REGIONAL DE TRANSPORTES DE MADRID**

Línea de autobús (Las líneas de autobús metropolitanas que recorren este plano son aquellas de la C.M. con todo o gran parte de su recorrido en este ámbito del plano)	Línea de Metro	Línea y estación de Cercanías	Aparcamiento gratuito pago
Terminal de línea de autobús	Línea de Metro Ligero	Cabeceiras líneas de Cercanías	Oficina de gestión tarjeta transporte público
Terminal Interurbana	Transbordo entre líneas de Metro	Estación AVE	Terminal T-1-T-4
Intercambios de Transporte	Hospital público	Línea de Ferrocarril de AVE	Aeropuerto
Cambio de Tren		Aeropuerto Madrid-Barajas	Límite tarifario

ESCALA 1:55.000



Escanea el código para acceder a la última versión de este plano