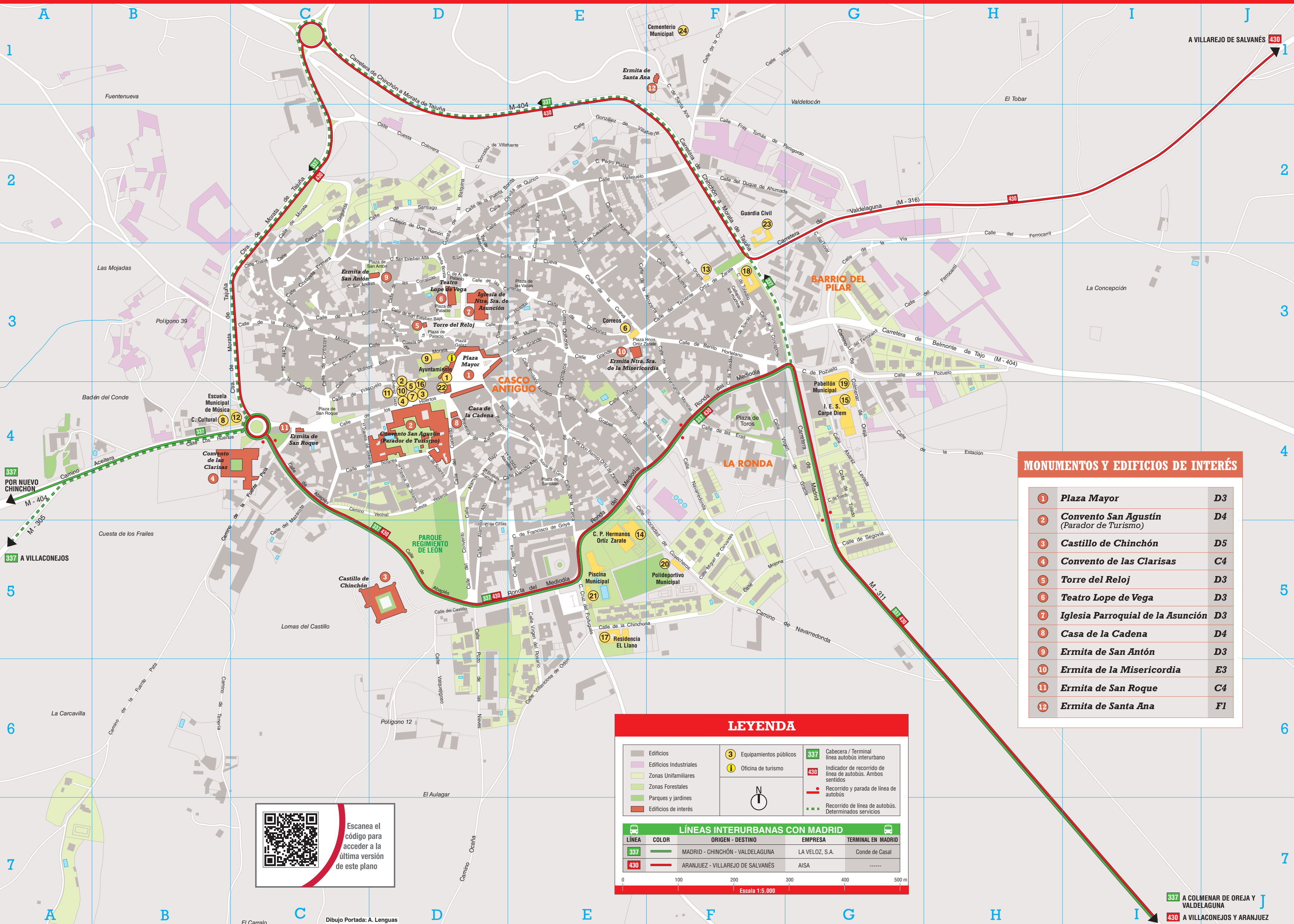




Plano de los transportes de Chinchón



MONUMENTOS Y EDIFICIOS DE INTERÉS

1	Plaza Mayor	D3
2	Convento San Agustín (Parador de Turismo)	D4
3	Castillo de Chinchón	D5
4	Convento de las Clarisas	C4
5	Torre del Reloj	D3
6	Teatro Lope de Vega	D3
7	Iglesia Parroquial de la Asunción	D3
8	Casa de la Cadena	D4
9	Ermita de San Antón	D3
10	Ermita de la Misericordia	E3
11	Ermita de San Roque	C4
12	Ermita de Santa Ana	F1

LEYENDA

	Edificios		Equipamientos públicos		Cabecera / Terminal línea autobús interurbano
	Edificios Industriales		Oficina de turismo		Indicador de recorrido de línea de autobús. Ambos sentidos
	Zonas Unifamiliares				Recorrido y parada de línea de autobús
	Zonas Forestales				Recorrido de línea de autobús. Determinados servicios
	Parques y jardines				
	Edificios de interés				

LÍNEAS INTERURBANAS CON MADRID

LÍNEA	COLOR	ORIGEN - DESTINO	EMPRESA	TERMINAL EN MADRID
337	Verde	MADRID - CHINCHÓN - VALDELAGUNA	LA VELOZ, S.A.	Conde de Casal
430	Rojo	ARANJUEZ - VILLAREJO DE SALVANÉS	AISA	-----



Escanea el código para acceder a la última versión de este plano